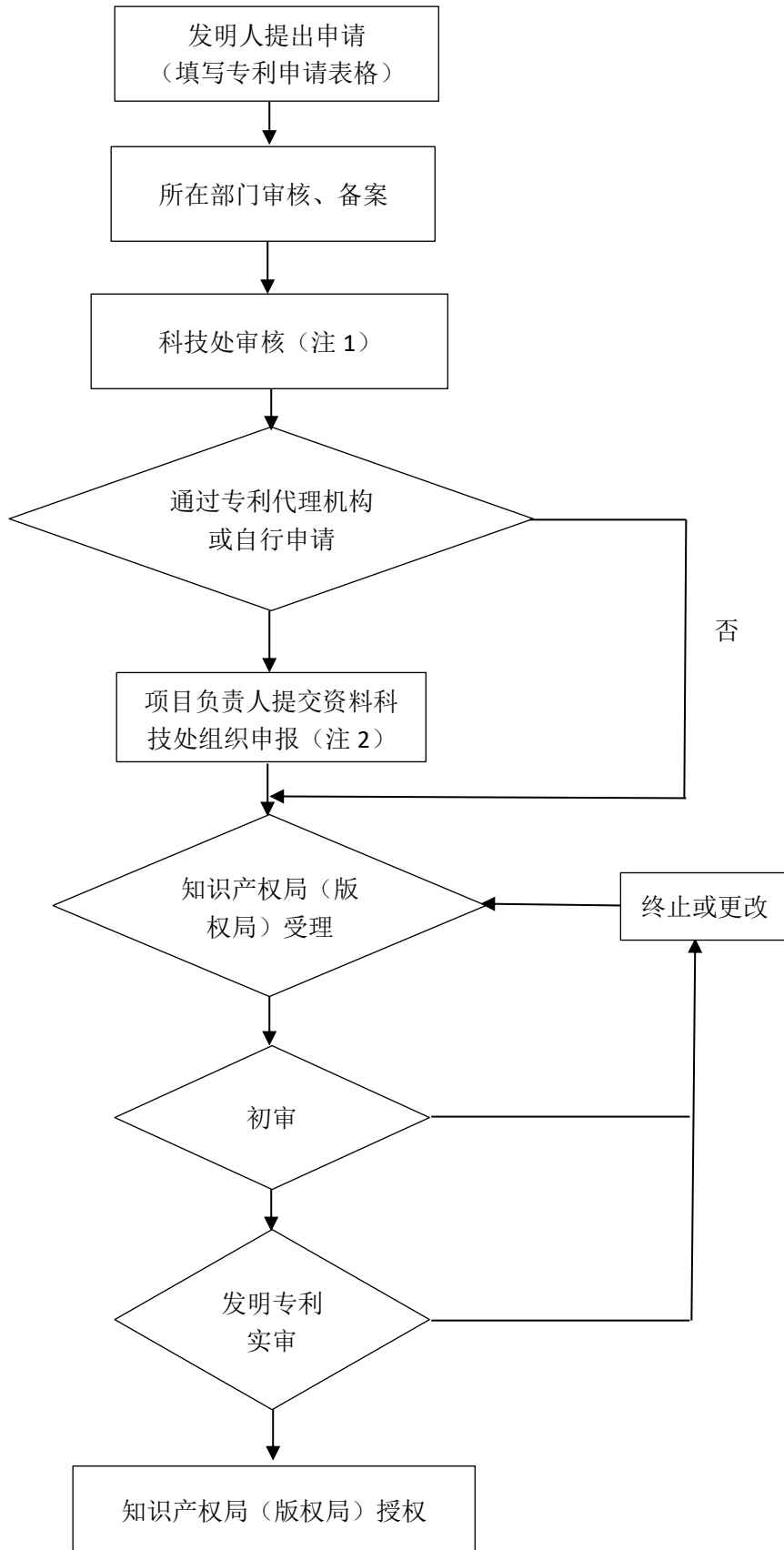
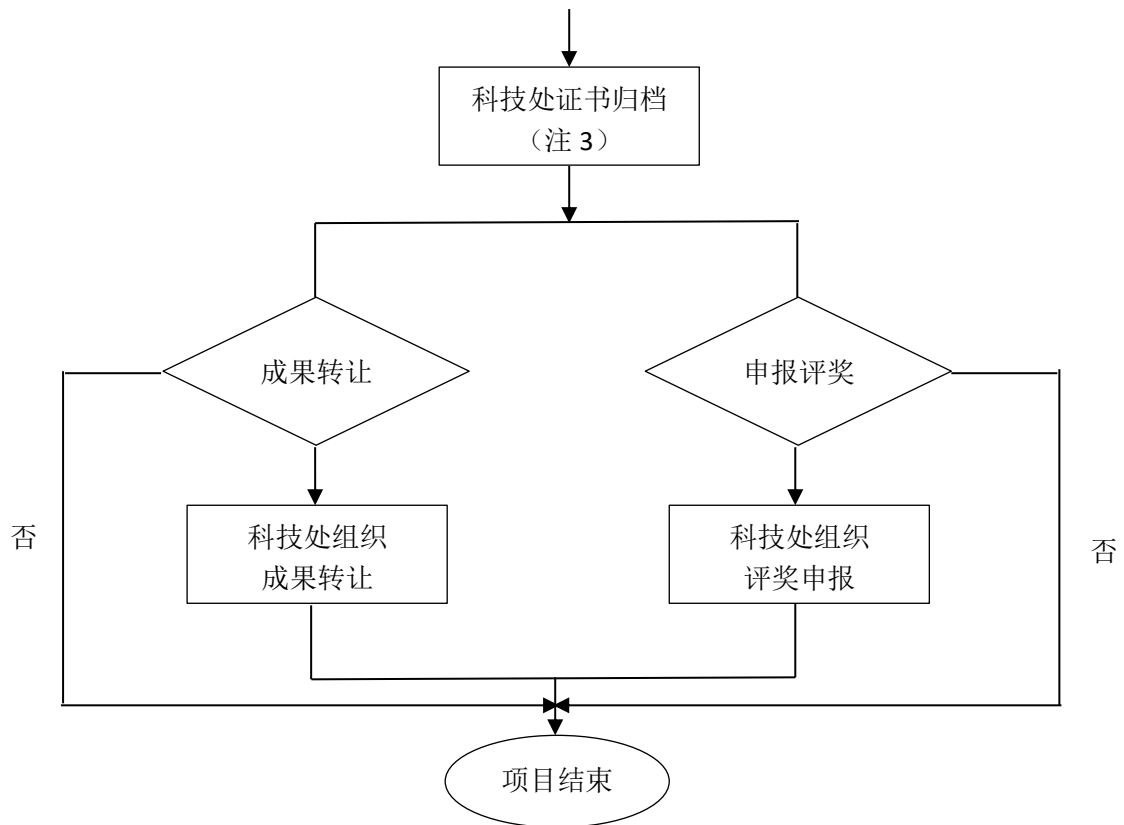


# 专利申请及管理流程





注：

1. 教学院系，由所在部门审核；行政部门由所在部门和科技处共同审核；发明实用新型双报，由所在部门和科技处共同审核；学生申报专利由团委审核，注明院系与班级；
2. 提交材料包括专利申请表、专利交底书的纸质档和电子档；
3. 软件著作权由项目负责人自行申报，项目结束后讲证书原件和专利申请表提交科技处备案；